



ソナー技術の革新 デジタル サイドスキャンソナー KLEIN社製 SYSTEM3000

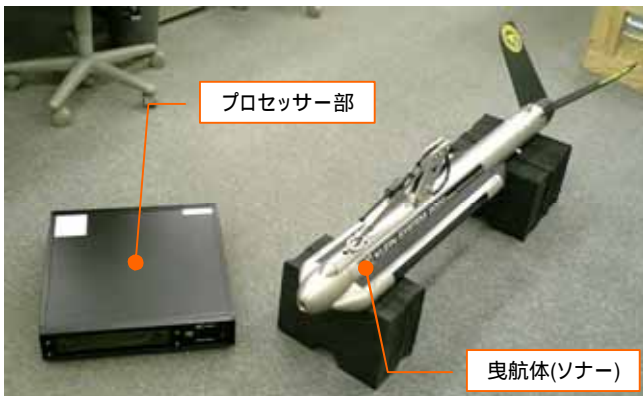


【SYSTEM3000の特徴】

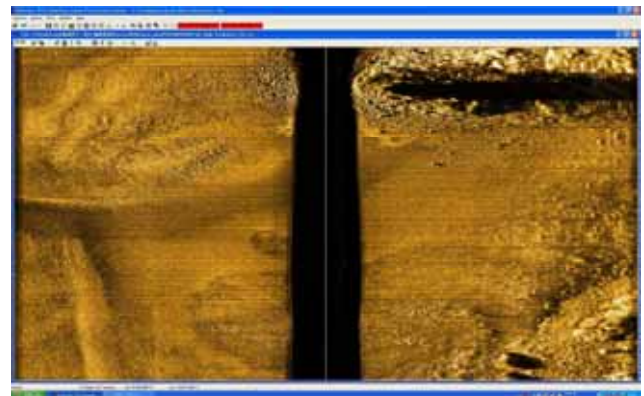
SYSTEM3000は、アメリカのL-3 KLEIN社の新鋭機です。
新しく開発したトランスジューサーと、新設計の回路が、サイドスキャンソナーによる海底映像を一新しました！

その特徴は!?

・高性能、高分解能 ・100Khz、500KHz2周波同時収録 ・小型軽量、ぎ装の簡略化



SYSTEM3000の概観



データ収録画面

【SYSTEM3000の仕様】

周波数	: 100KHz・500KHz(2周波)
パルス幅	: 25 ~ 400 μsec
水平ビーム角	: 100KHz 1度
	: 500KHz 0.2度
最大レンジ	: 100KHz 片側450m
	: 500KHz 片側150m
垂直ビーム角	: 40度
TVGレンジ	: 80dB
信号処理	: 曳航体のDPUに内臓
動揺センサー	: ピッチ・ロール・方位センサー
耐圧	: 1500m
曳航体サイズ	: W122cm、 8.9cm、 空中重量29Kg

収録装置	: SonerPro搭載のPC
TPU	: Transceiver / Processor Unit
	: 100Base - T Ethernet Lan
	: NMEA0183 ナビゲーション入力信号
サイズ	: H13.2cm、L54.6cm、W48.3cm、
	重量12.7Kg
電源	: 120W@110 ~ 240VAC
ケーブル	: ケプラー150m
DGPS	: オプション

【問い合わせ先】 日本ジタン株式会社

(本 社)
福岡県北九州市小倉北区京町4丁目1-24
(NZビル 4F)
Tel 093-451-1084
Fax 093-541-1087

(東京営業所)
東京都渋谷区神泉町1番2号
Tel 03-3476-2286
(横浜営業所)
横浜市西区桜木町7丁目45番地
(神奈中ビル2F)
Tel 045-324-2729

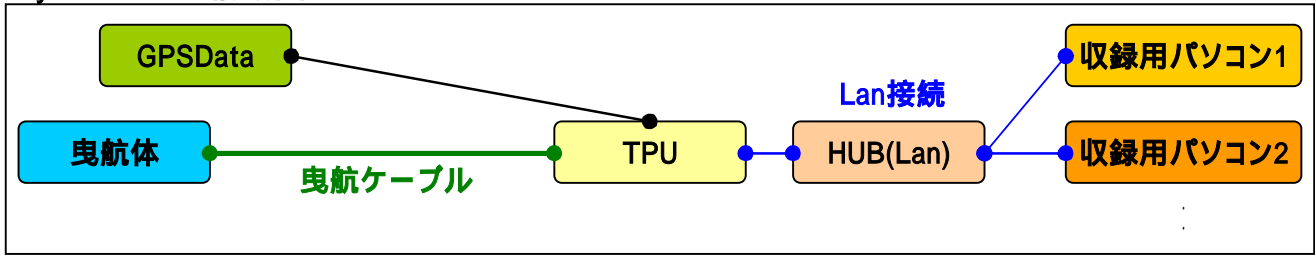
(神戸営業所)
神戸市中央区海岸通3番地(海岸ビル6F)
Tel 078-393-4650
(沖縄営業所)
沖縄県那覇市泉崎1丁目9番22号
Tel 098-862-8223



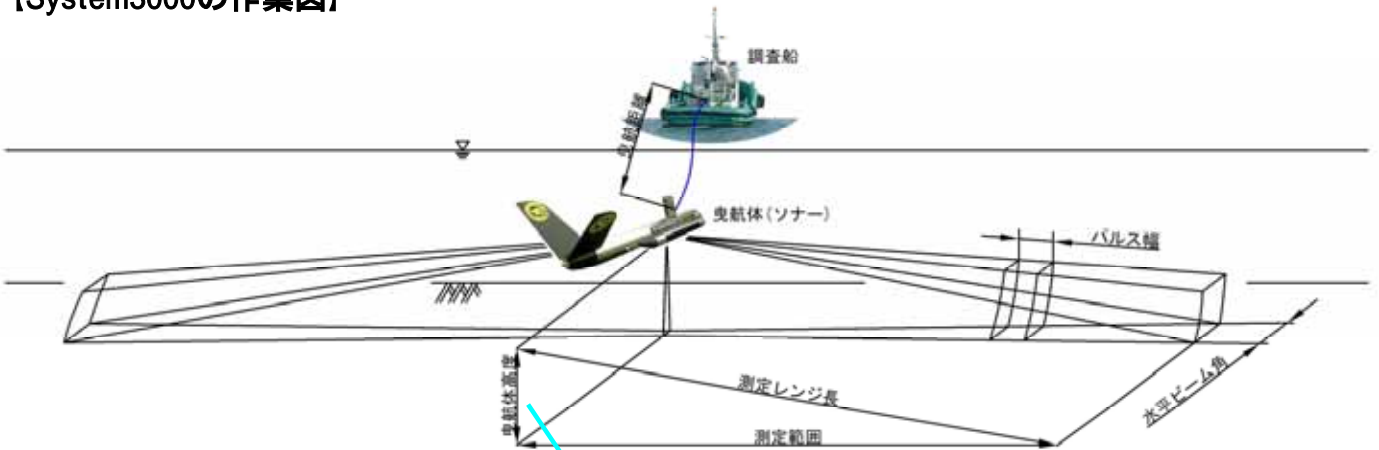
・小型軽量、ぎ装の簡略化

曳航体サイズが、W122cm、8.9cm、空中重量29Kgと小型のため、自在にぎ装することが可能になりました。これにより調査場所や調査船の制限が少なくなりました。

【System3000 構成図】



【System3000の作業図】



・高性能、高分解能 ・100Khz、500Khz2周波同時収録

高性能、高分解能であることに加えて、500KHzと100KHzの2周波を同時に収録しているため、それぞれのデータから底質状況の分析が出来ます。周波数の違う2つのデータで、より多くの推定が出来るようになりました。

The screenshot shows the 'Sonar Processing System' interface. It displays two side-by-side sonar images. The top image is labeled '500KHzの収録データ' and the bottom image is '100KHzの収録データ'. A red circle highlights a fish trap (漁礁) in the 500KHz image, which is magnified in an inset. Labels include '水深約50m', '曳航体高度', '測定範囲', and '測定レンジ'. The inset also shows a 3D wireframe model of the fish trap structure.

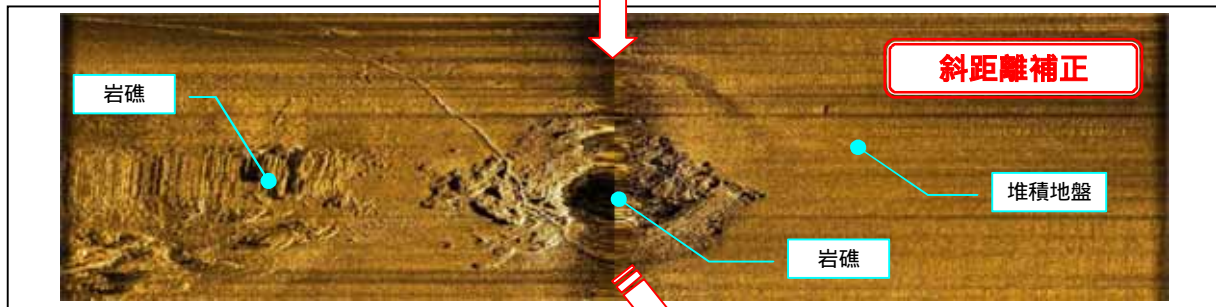
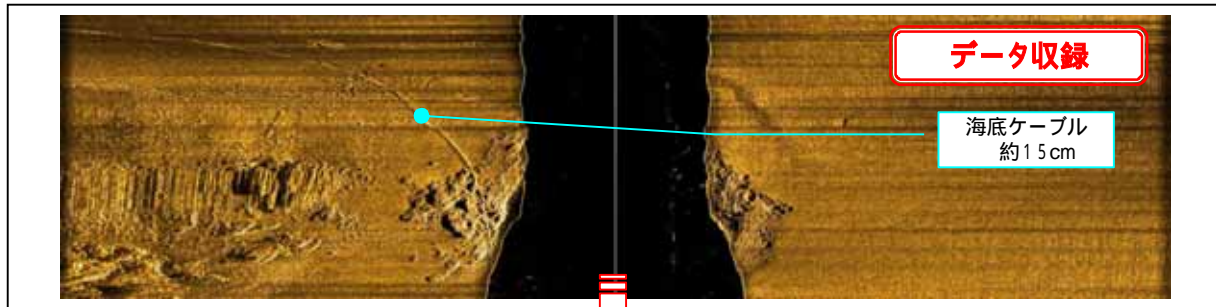


【使用例】

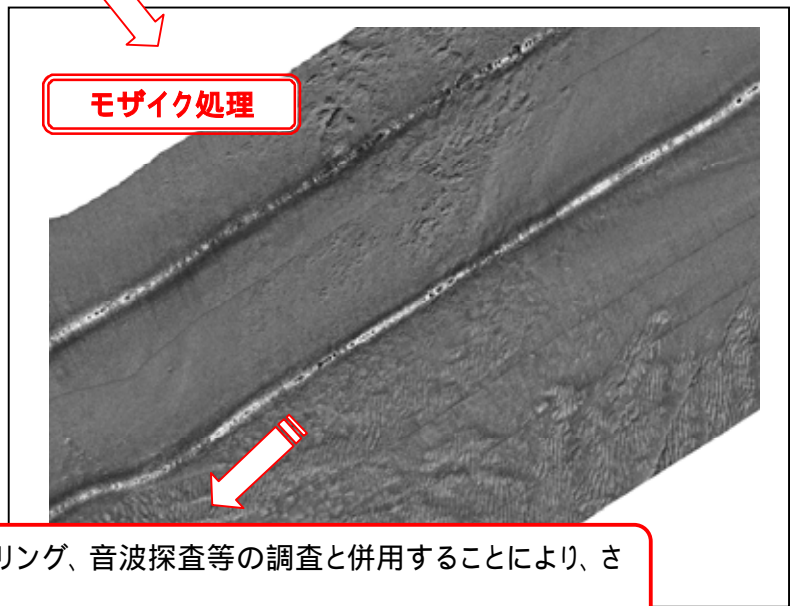
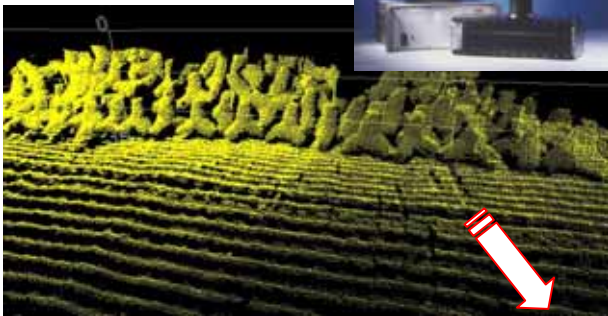
海底面調査全般

・漁礁、藻場等の漁業関係の調査 ・海底落下物調査 ・ケーブルルート調査 ・底質判別調査

【データ処理の流れ】



マルチビーム測深データ
Seabat等

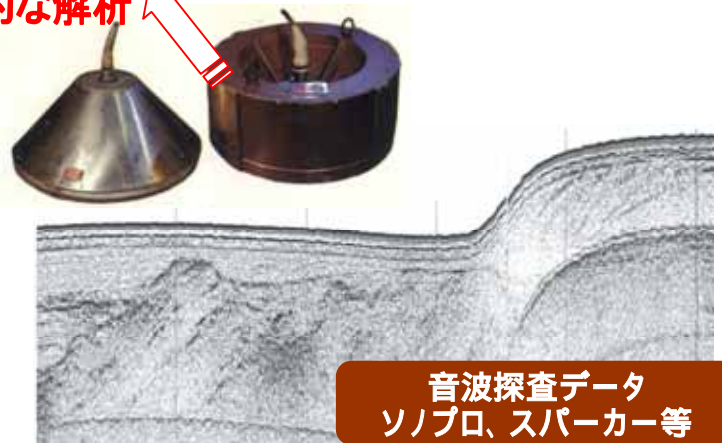


マルチビーム測深、採泥、海上ボーリング、音波探査等の調査と併用することにより、さらに詳細な調査が可能になります。



採泥、ボーリングデータ

総合的な解析



音波探査データ
ソノプロ、スパーカー等